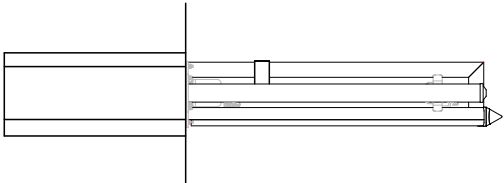
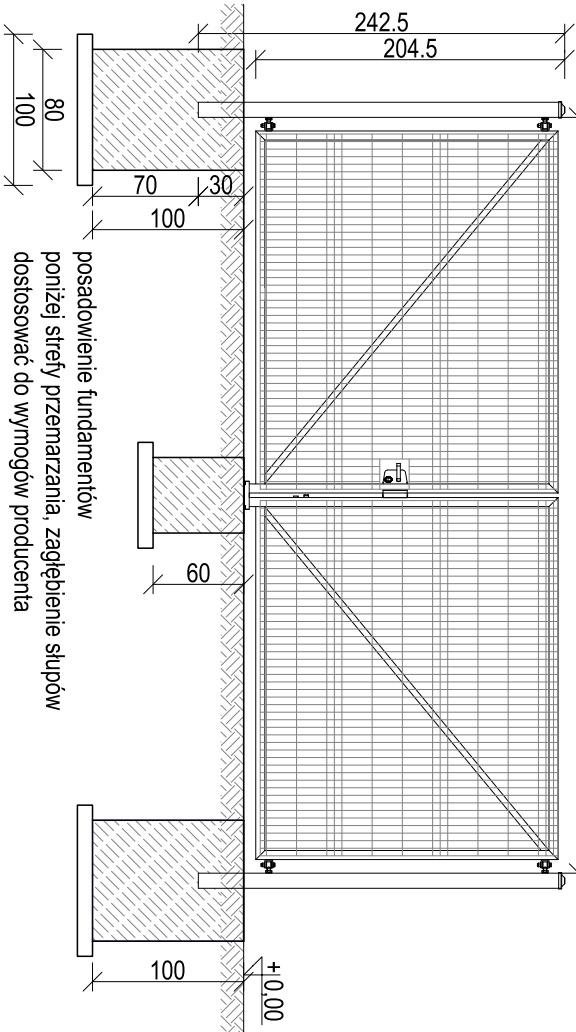
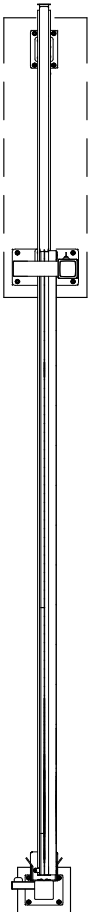
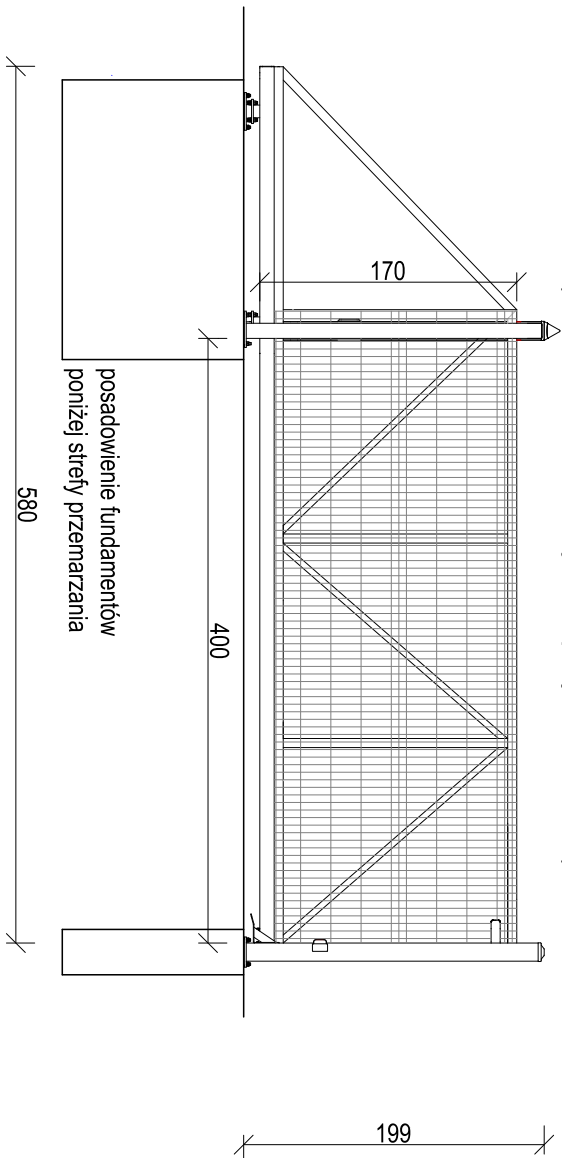


Brama rozwieralna sterowana automatycznie/ręczna 500 x 180



Brama przesuwna samonośna 400 x 170
(brama sterowana ręcznie przy zbiornikach)



Brama przesuwna przemysłowa

Brama samonośna wysięgnikowo zawieszona nad wjazdem. Brama składa się z szyny jezdnej, zespołu jezdnego, konstrukcji zamkniętej skrzydła bramy, ramy prowadzącej, słupa zamykającego wyposażonego w chwytak oraz podpory tylnej stabilizującej skrzydło po jej otwarciu (w zależności od szerokości bramy).

Przekrój szyny jezdnej 95 x 85 [mm]


Wypełnienie skrzydła: panel kratowy z przetłoczeniami

(przykręcany do konstrukcji),

średnica drutu poziomego: 5 [mm],

średnica drutu pionowego: 5 [mm],

wymiar oczek prostych 50 x 200 [mm].

PRZEDSIĘBIORSTWO INŻYNIERYJNO-USŁUGOWE INŻYNIERIA PRO-EKO SP. Z O.O. UL. STRAŻACKA 37 43-382 BIELSKO-BIAŁA www.inzynieria-pro-eko.pl tel. 531 48 44 04		 INŻYNIERIA PRO-EKO
TEMAT: „BUDOWA PUNKTU SELEKTYWNEGO ZBIERANIA ODPADÓW KOMUNALNYCH NA DZ. NR GEOD. 216/2 OBRĘB SZKLARKI, GMINA PRZEMKÓW”		
INWESTOR:	Związek Gmin Zagłębia Miedziowego ul. Mała 1, 59-100 Polkowice	PRO-EKO
ADRES:	działka ewid. nr 216/2, jednostka ewidencyjna : 021605_5; obręb 0009 Szklarki	
TEMAT RYSUNKU:	DETAL ELEMENTÓW OGRODZENIA_BRAMA	
projektował:	mgr inż. arch. Izabella Kowarczuk - Borecka nr upr. 7107/SI.OXK w specjalności architektonicznej do projektowania bez ograniczeń	
opracował:	inż. Dagmara Pierzchała	tys.nr A08A
WSZELKIE PRAWA ZASTRZEŻONE		